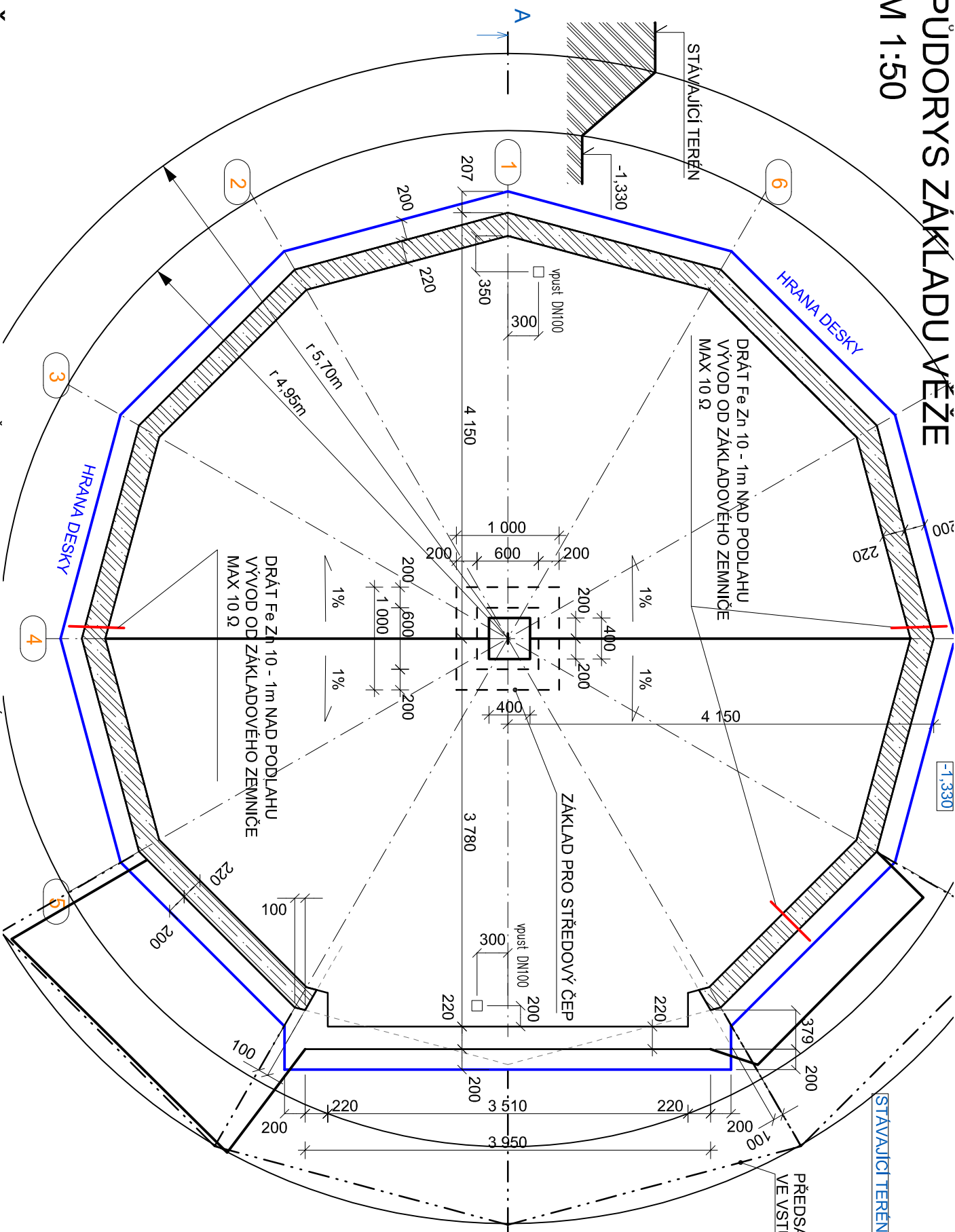


PŮDORYS ZÁKLADU VĚŽE

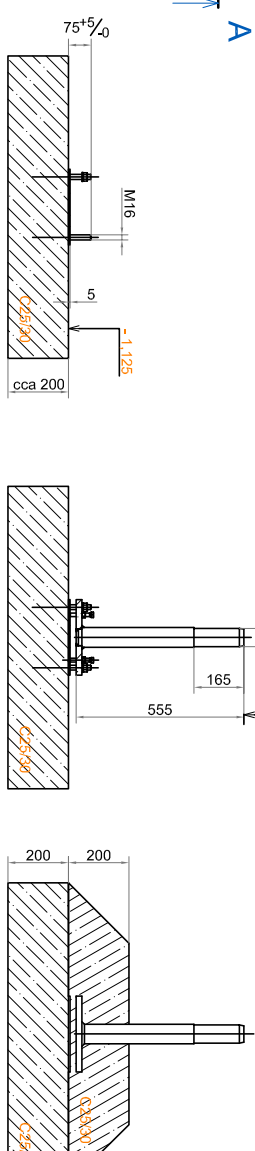
M 1:50



PŘEDSAZENÁ STŘECHA VĚŽE
VE VSTUPNÍ ČÁSTI

PRINCIP PROVEDENÍ STŘEDOVÉHO ČEPU

1. Betonový základ s kotvami M16 a podkladovým plechem
Výška usazení dle výkresu
"S.2 Výkres tvaru betonového základu"
(kotvu M16 zalepiti chemickou kotvou dle doporučení výrobce chemické kotvy)
2. Středící čep na betonovém základu, s pomocí odtlačovacích šroubů a kotvů nastavit svislost čepu s tolerancí ± 0,04°
Hmotnost čepu 30kg
3. Zalití středového čepu betonem po ustavení



ŘEZ A-A

M 1:50

- ŽELEZOBETON TL. 500-542mm (VE SPÁDU 1% DO STRAN)
(VÝZTUŽ DLE STATICKÉHO VÝPOČTU)
- PODKLADNÍ BETON TL. 100MM
- HUTNĚNÁ ŠTĚRKODRŤ (ŠTĚRKOPÍSEK), TL. 100mm, Edef = min. 60MPa
- STÁVAJÍCÍ ZEMINA, ROSTLÝ TERÉN - HUTNĚNO Edef = min. 40MPa

